



АДМИНИСТРАЦИЯ ГОРОДА ПЕРМИ
ДЕПАРТАМЕНТ ЗЕМЕЛЬНЫХ ОТНОШЕНИЙ

Сибирская ул., д. 15, Пермь, 614000, тел. (342) 212-46-78, факс 212-41-51
e-mail: dzo@gorodperm.ru, http://www.gorodperm.ru

РАЗРЕШЕНИЕ
на размещение объекта
№ 21-01-44-177 от 01 ФЕВ 2022

Департамент земельных отношений Администрации города Перми в соответствии с пунктом 3 ст. 39.36 Земельного кодекса Российской Федерации, Положением о порядке и условиях размещения объектов на землях или земельных участках, находящихся в государственной или муниципальной собственности, на территории Пермского края без предоставления земельных участков и установления сервитутов, публичного сервитута, утвержденным Постановлением Правительства Пермского края от 22 июля 2015 г. № 478-п, заявлением от 24 января 2022 г. № 21-01-06-489

разрешает: ИП Веселков Михаил

размещение объекта: Проезды, в том числе вдольтрассовые, и подъездные дороги, для размещения которых не требуется разрешения на строительство

способ размещения объекта: наземный

на землях: государственная собственность на которые не разграничена

местоположение: Пермский край, г. Пермь, Дзержинский район, пер. Каслинский, 6

разрешение выдано на срок: 11 месяцев

Дополнительные условия размещения:

Территория расположена в зонах с особыми условиями использования территорий: приаэродромная территория аэродрома аэропорта Большое Савино; санитарно-защитная зона.

ИП Веселков Михаил Александрович:

1. Соблюдать правила охранных зон воздушного пространства, установленные постановлением Правительства Российской Федерации от 11 марта 2010 г. № 138 «Об утверждении Федеральных правил использования воздушного пространства Российской Федерации».

2. Соблюдать санитарные правила и нормативы, утвержденным постановлением Главного государственного врача РФ от 14.03.2002 № 10 «О введении в действие Санитарных правил и норм «Зоны санитарной охраны источников водоснабжения и водопроводов питьевого назначения. СанПиН 2.1.4.1110-02».

Приложение: схема предполагаемых к использованию земель или части земельного участка (на 1 л. в 1 экз.).

И.о. заместителя главы администрации
города Перми – начальник департамента
земельных отношений



Е.Н. Гонцова

Схема предполагаемых к использованию земель или части земельного участка

Объект: Проезды, в том числе вдольтрассовые, и подъездные дороги, для размещения которых не требуется разрешения на строительство

Местоположение: Пермский край, г. Пермь, Дзержинский р-н, пер. Каслинский, 6

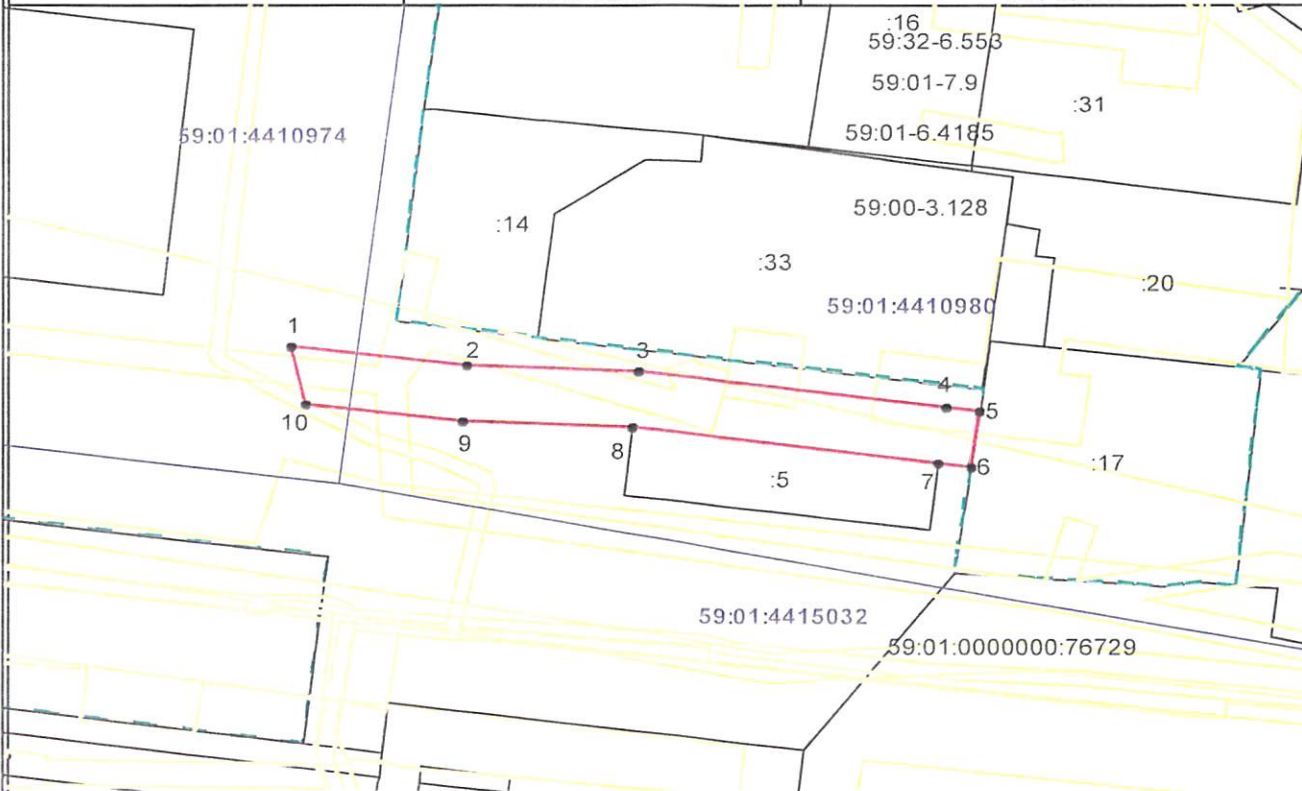
Площадь земель или части земельного участка, кв. м 697

Категория земель: земли населенных пунктов

Вид разрешенного использования (при наличии): -

Система Координат МСК-59

Обозначение характерных точек границы	Координаты, м	
	X	Y
1	2	3
1	516 405.63	2 227 958.41
2	516 402.82	2 227 980.81
3	516 401.98	2 228 002.67
4	516 396.82	2 228 042.14
5	516 396.26	2 228 046.36
6	516 388.34	2 228 045.23
7	516 388.88	2 228 041.10
8	516 394.00	2 228 001.99
9	516 394.84	2 227 980.14
10	516 397.39	2 227 960.02
1	516 405.63	2 227 958.41



Масштаб 1:1000

Описание границ смежных землепользователей:

от 8 точки до 5 точки, от 6 точки до 7 точки - земли, государственная собственность на которые не разграничена

от 7 точки до 8 точки -границы земельного участка с кадастровым номером 59:01:4410980:5

от 5 точки до 6 точки -границы земельного участка с кадастровым номером 59:01:4410980:17

Условные обозначения:

Граница зон с особым использованием территории

Граница образуемого земельного участка

Граница квартала

Граница территориальной зоны

Граница земельного участка, учтенного в ГЛН

59:01:4410980

Кадастровый номер квартала

:17

Кадастровый номер земельного участка

Заявитель:

Шестаков Евгений Игоревич

(подпись, расшифровка подписи)

Верно

